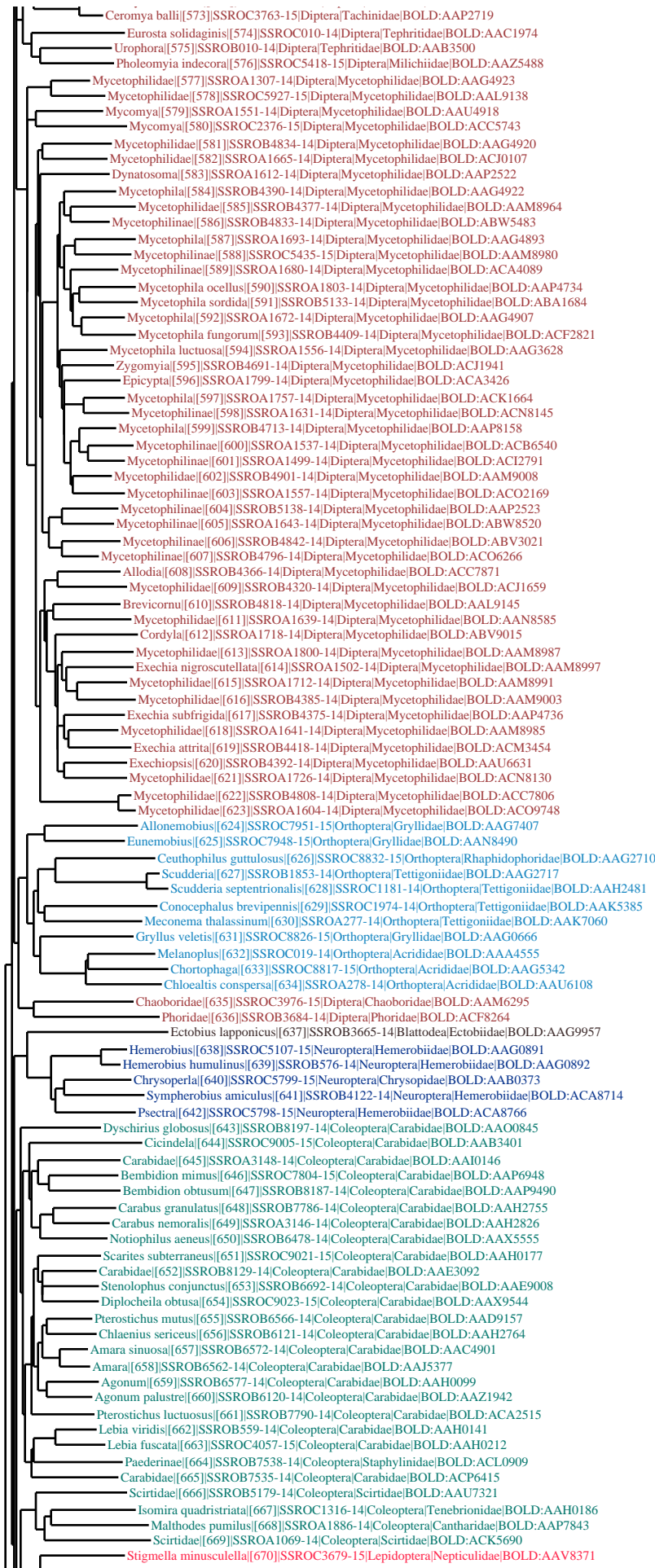






*Cnymomyza amoena*[381]SSROA2914-14|Diptera|Drosophilidae|BOLD:AAE2705  
*Discomyza incurva*[382]SSROB977-14|Diptera|Ephydriidae|BOLD:ABA8754  
*Spathidexia dunningii*[383]SSROC4548-15|Diptera|Tachinidae|BOLD:AAP2716  
*Coproica ferruginata*[384]SSROB3107-14|Diptera|Sphaeroceridae|BOLD:AAN6407  
*Rivellia*[385]SSROC312-14|Diptera|Platystomatidae|BOLD:AAQ0266  
*Platystomatidae*[386]SSROC3802-15|Diptera|Platystomatidae|BOLD:ACA6806  
*Sepsis punctum*[387]SSROB1885-14|Diptera|Sepsidae|BOLD:AAQ5639  
*Sphaeroceridae*[388]SSROB5686-14|Diptera|Sphaeroceridae|BOLD:ABX0973  
*Heleomyzinae*[389]SSROB3075-14|Diptera|Heleomyzidae|BOLD:AAQ0464  
*Agromyzidae*[390]SSROB266-14|Diptera|Agromyzidae|BOLD:AAQ6907  
*Agromyzidae*[391]SSROB147-14|Diptera|Agromyzidae|BOLD:ACO0555  
*Strauzia*[392]SSROA419-14|Diptera|Tephritidae|BOLD:AAE2211  
*Dasydorylas*[393]SSROC1540-14|Diptera|Pipunculidae|BOLD:AAL4044  
*Metopia campestris*[394]SSROC5851-15|Diptera|Sarcophagidae|BOLD:AAQ2427  
*Macronychia*[395]SSROC5279-15|Diptera|Sarcophagidae|BOLD:AAQ6829  
*Siphona*[396]SSROC5426-15|Diptera|Tachinidae|BOLD:AAM7892  
*Psilidae*[397]SSROB3058-14|Diptera|Psilidae|BOLD:AAM9208  
*Chalarus decorus*[398]SSROC2104-15|Diptera|Pipunculidae|BOLD:AAQ1657  
*Chalarus*[399]SSROC1554-14|Diptera|Pipunculidae|BOLD:AAI7230  
*Thaumatomyia*[400]SSROC315-14|Diptera|Chloropidae|BOLD:AAH4135  
*Thaumatomyia*[401]SSROC1569-14|Diptera|Chloropidae|BOLD:ABY9689  
*Apallates coxendix*[402]SSROB1276-14|Diptera|Chloropidae|BOLD:AAH4148  
*Elachiptera*[403]SSROB2424-14|Diptera|Chloropidae|BOLD:AAH4208  
*Oscinella*[404]SSROB1305-14|Diptera|Chloropidae|BOLD:AAV6112  
*Incertella*[405]SSROC8063-15|Diptera|Chloropidae|BOLD:AAQ5660  
*Rhopalopterum*[406]SSROB6019-14|Diptera|Chloropidae|BOLD:AAH4180  
*Oscinellinae*[407]SSROC162-14|Diptera|Chloropidae|BOLD:ABV0271  
*Liohippates bishoppii*[408]SSROB1325-14|Diptera|Chloropidae|BOLD:ABV0266  
*Gaux varihalteratus*[409]SSROA496-14|Diptera|Chloropidae|BOLD:ACM2340  
*Oscinellinae*[410]SSROB3466-14|Diptera|Chloropidae|BOLD:ACQ9398  
*Boettcheria bisetosai*[411]SSROB5523-14|Diptera|Sarcophagidae|BOLD:AAH7139  
*Boettcheria cimbicis*[412]SSROB5517-14|Diptera|Sarcophagidae|BOLD:AAQ6756  
*Boettcheria latisternalis*[413]SSROA2035-14|Diptera|Sarcophagidae|BOLD:AAH7146  
*Miltogramminae*[414]SSROC1279-14|Diptera|Sarcophagidae|BOLD:AAQ1218  
*Oxysarcodexia*[415]SSROC5280-15|Diptera|Sarcophagidae|BOLD:AAH7142  
*Ravinia stimulans*[416]SSROC1297-14|Diptera|Sarcophagidae|BOLD:AAH7158  
*Helicobia rapax*[417]SSROC4268-15|Diptera|Sarcophagidae|BOLD:AAA1962  
*Blaesoxipha*[418]SSROC4793-15|Diptera|Sarcophagidae|BOLD:AAQ2707  
*Sarcophaga subvicinalis*[419]SSROC6221-15|Diptera|Sarcophagidae|BOLD:AAQ6743  
*Sarcophaga polistensis*[420]SSROC4197-15|Diptera|Sarcophagidae|BOLD:AAQ9417  
*Muscina levitai*[421]SSROB002-14|Diptera|Muscidae|BOLD:AAQ8817  
*Muscina prolapsa*[422]SSROC5261-15|Diptera|Muscidae|BOLD:AAI3240  
*Eudasyphora*[423]SSROC6243-15|Diptera|Muscidae|BOLD:ABZ1424  
*Anoxynops*[424]SSROC4550-15|Diptera|Tachinidae|BOLD:ABZ7873  
*Coenosia tigrina*[425]SSROB024-14|Diptera|Muscidae|BOLD:AAQ5609  
*Coenosia*[426]SSROB2134-14|Diptera|Muscidae|BOLD:AAQ1759  
*Anthomyiidae*[427]SSROA355-14|Diptera|Anthomyiidae|BOLD:ABW1310  
*Anthomyiidae*[428]SSROC1838-14|Diptera|Anthomyiidae|BOLD:ACF8096  
*Sarcophagidae*[429]SSROC6240-15|Diptera|Sarcophagidae|BOLD:ABW3554  
*Lispocephala erythrocerata*[430]SSROC3779-15|Diptera|Muscidae|BOLD:AAQ1704  
*Cordilura*[431]SSROB4245-14|Diptera|Scathophagidae|BOLD:AAH4225  
*Anthomyiidae*[432]SSROB4425-14|Diptera|Anthomyiidae|BOLD:ACL0478  
*Actia diffidens*[433]SSROC3806-15|Diptera|Tachinidae|BOLD:AAQ2354  
*Fanniinae*[434]SSROA424-14|Diptera|Fanniidae|BOLD:AAQ4624  
*Fanniinae*[435]SSROA924-14|Diptera|Fanniidae|BOLD:AAQ6810  
*Fannia*[436]SSROB2065-14|Diptera|Fanniidae|BOLD:AAQ4630  
*Fannia*[437]SSROB4438-14|Diptera|Fanniidae|BOLD:AAQ7101  
*Fannia*[438]SSROA2451-14|Diptera|Fanniidae|BOLD:AAQ0306  
*Fannia atra*[439]SSROC2122-15|Diptera|Fanniidae|BOLD:ACC1224  
*Fannia armata*[440]SSROB009-14|Diptera|Fanniidae|BOLD:AAU6630  
*Fannia*[441]SSROB3479-14|Diptera|Fanniidae|BOLD:ACK9772  
*Hebecnema umbratica*[442]SSROC053-14|Diptera|Muscidae|BOLD:AAQ1719  
*Lypha*[443]SSROC1829-14|Diptera|Tachinidae|BOLD:AAQ6259  
*Angioneura*[444]SSROB5750-14|Diptera|Calliphoridae|BOLD:AAQ0759  
*Fannia depressa*[445]SSROB3777-14|Diptera|Fanniidae|BOLD:AAQ4619  
*Thelaira*[446]SSROC5262-15|Diptera|Tachinidae|BOLD:AAQ6853  
*Eutrixa exilis*[447]SSROC3968-15|Diptera|Tachinidae|BOLD:AAQ2127  
*Mydaea flavicornis*[448]SSROA2038-14|Diptera|Muscidae|BOLD:AAQ1709  
*Mydaea nr. winnemanai*[449]SSROA2239-14|Diptera|Muscidae|BOLD:AAQ1718  
*Mydaea urbana*[450]SSROB5486-14|Diptera|Muscidae|BOLD:ACB9959  
*Phaonia*[451]SSROA3134-14|Diptera|Muscidae|BOLD:AAQ1699  
*Helina evecta*[452]SSROB4531-14|Diptera|Muscidae|BOLD:AAQ2498  
*Helina depuncta*[453]SSROA3140-14|Diptera|Muscidae|BOLD:AAQ1711  
*Phaonia apicata*[454]SSROA2043-14|Diptera|Muscidae|BOLD:AAQ1772  
*Phaonia tuguriorum*[455]SSROB4227-14|Diptera|Muscidae|BOLD:AAQ2750  
*Phaonia*[456]SSROA2474-14|Diptera|Muscidae|BOLD:ACQ1372  
*Genea*[457]SSROB3468-14|Diptera|Tachinidae|BOLD:AAQ2367  
*Tachininae*[458]SSROB4521-14|Diptera|Tachinidae|BOLD:ACQ3992  
*Pollenia pediculata*[459]SSROC006-14|Diptera|Calliphoridae|BOLD:AAQ6745  
*Pollenia rudis*[460]SSROC5285-15|Diptera|Calliphoridae|BOLD:AAH3035  
*Hydrophoria lancifer*[461]SSROA2247-14|Diptera|Anthomyiidae|BOLD:AAQ2460  
*Americina adusta*[462]SSROA1509-14|Diptera|Scathophagidae|BOLD:AAH4235  
*Lucilia*[463]SSROC5296-15|Diptera|Calliphoridae|BOLD:AAA7470  
*Lucilia*[464]SSROB1193-14|Diptera|Calliphoridae|BOLD:AAD0711  
*Cynomya cadaverinalis*[465]SSROC6220-15|Diptera|Calliphoridae|BOLD:AAQ0868  
*Calliphoridae*[466]SSROB7474-14|Diptera|Calliphoridae|BOLD:AAQ6746  
*Anthomyia pluvialis*[467]SSROC3838-15|Diptera|Anthomyiidae|BOLD:AAQ2970  
*Anthomyia*[468]SSROB3070-14|Diptera|Anthomyiidae|BOLD:AAQ0583  
*Anthomyiidae*[469]SSROA834-14|Diptera|Anthomyiidae|BOLD:AAQ2461  
*Eustalomyia festiva*[470]SSROB3054-14|Diptera|Anthomyiidae|BOLD:AAQ8833  
*Anthomyiidae*[471]SSROA832-14|Diptera|Anthomyiidae|BOLD:AAQ4975  
*Botanophila fugax*[472]SSROB4491-14|Diptera|Anthomyiidae|BOLD:AAQ2462  
*Hylemyza partita*[473]SSROB015-14|Diptera|Anthomyiidae|BOLD:AAQ2463  
*Delia radicum*[474]SSROB3057-14|Diptera|Anthomyiidae|BOLD:AAQ2465  
*Delia platura*[475]SSROB014-14|Diptera|Anthomyiidae|BOLD:AAA3453  
*Delia platura*[476]SSROA3132-14|Diptera|Anthomyiidae|BOLD:AAQ2511  
*Hylemya*[477]SSROB3467-14|Diptera|Anthomyiidae|BOLD:ABW2407  
*Anthomyiidae*[478]SSROA2243-14|Diptera|Anthomyiidae|BOLD:AAQ1712  
*Anthomyiidae*[479]SSROC028-14|Diptera|Anthomyiidae|BOLD:AAQ2454

Hylemya[477]SSROB3467-14|Diptera|Anthomyiidae|BOLD:ABW2407  
 Anthomyiidae[478]SSROA2243-14|Diptera|Anthomyiidae|BOLD:AAG1712  
 Anthomyiidae[479]SSROC028-14|Diptera|Anthomyiidae|BOLD:AAG2454  
 Lasiomma[480]SSROC3770-15|Diptera|Anthomyiidae|BOLD:AAQ0582  
 Egle concomitans[481]SSROC4279-15|Diptera|Anthomyiidae|BOLD:AAP2975  
 Egle[482]SSROC3793-15|Diptera|Anthomyiidae|BOLD:ACF4994  
 Anthomyiinae[483]SSROA404-14|Diptera|Anthomyiidae|BOLD:ACM6975  
 Anthomyiidae[484]SSROB4520-14|Diptera|Anthomyiidae|BOLD:ACP3345  
 Pegomya flavifrons[485]SSROC3836-15|Diptera|Anthomyiidae|BOLD:AAG2479  
 Eutrichota lipsia[486]SSROC5295-15|Diptera|Anthomyiidae|BOLD:AAF4234  
 Eutrichota pilimana[487]SSROA1797-14|Diptera|Anthomyiidae|BOLD:AAP2968  
 Pegomya geniculata[488]SSROA828-14|Diptera|Anthomyiidae|BOLD:AAG2466  
 Anthomyiidae[489]SSROC1833-14|Diptera|Anthomyiidae|BOLD:ACS8472  
 Elephantomyia[490]SSROA436-14|Diptera|Limoniidae|BOLD:ACN7427  
 Agromyzidae[491]SSROC3365-15|Diptera|Agromyzidae|BOLD:ACT0593  
 Phorocera obscura[492]SSROC6219-15|Diptera|Tachinidae|BOLD:ABY8575  
 Phorocera[493]SSROC6228-15|Diptera|Tachinidae|BOLD:ABY8576  
 Chrysoexorista[494]SSROC1288-14|Diptera|Tachinidae|BOLD:AAP6381  
 Medina[495]SSROC6185-15|Diptera|Tachinidae|BOLD:AAG6902  
 Zaira[496]SSROB5753-14|Diptera|Tachinidae|BOLD:ABZ0691  
 Cryptomeigenia[497]SSROB3076-14|Diptera|Tachinidae|BOLD:ABZ1975  
 Phebellia epicydes[498]SSROC6237-15|Diptera|Tachinidae|BOLD:ACC3401  
 Gymnodia delecta[499]SSROA2233-14|Diptera|Muscidae|BOLD:AAG1755  
 Myospila mediatubunda[500]SSROC1305-14|Diptera|Muscidae|BOLD:AAD7145  
 Hemisturmia[501]SSROC1291-14|Diptera|Tachinidae|BOLD:ACC8487  
 Cyrtophleba[502]SSROC5271-15|Diptera|Tachinidae|BOLD:AAP3780  
 Liogma nodicornis[503]SSROC9031-15|Diptera|Cylindrotomidae|BOLD:ACY0752  
 Agromyzidae[504]SSROC813-14|Diptera|Agromyzidae|BOLD:AAN5432  
 Calycomyza[505]SSROC322-14|Diptera|Agromyzidae|BOLD:ACA9755  
 Phytoliriomyza[506]SSROC2068-15|Diptera|Agromyzidae|BOLD:AAL4236  
 Agromyzidae[507]SSROB1870-14|Diptera|Agromyzidae|BOLD:AAG4743  
 Agromyzidae[508]SSROA592-14|Diptera|Agromyzidae|BOLD:AAN5430  
 Agromyzidae[509]SSROB3454-14|Diptera|Agromyzidae|BOLD:AAV4837  
 Agromyzidae[510]SSROB3272-14|Diptera|Agromyzidae|BOLD:AAV4836  
 Agromyzidae[511]SSROC2958-15|Diptera|Agromyzidae|BOLD:ABW7601  
 Agromyzidae[512]SSROC2067-15|Diptera|Agromyzidae|BOLD:AAV4895  
 Liriomyza frickii[513]SSROB1256-14|Diptera|Agromyzidae|BOLD:AAK8756  
 Liriomyza frickii[514]SSROB465-14|Diptera|Agromyzidae|BOLD:ACG2830  
 Agromyzidae[515]SSROA481-14|Diptera|Agromyzidae|BOLD:ACN8496  
 Agromyzidae[516]SSROB1109-14|Diptera|Agromyzidae|BOLD:AAG4781  
 Agromyzidae[517]SSROB451-14|Diptera|Agromyzidae|BOLD:ACO0985  
 Cerodontha dorsalis[518]SSROC3213-15|Diptera|Agromyzidae|BOLD:AAD1945  
 Cerodontha longipennis[519]SSROB3364-14|Diptera|Agromyzidae|BOLD:AAG4782  
 Agromyza bispinata[520]SSROC3045-15|Diptera|Agromyzidae|BOLD:AAM6326  
 Agromyzidae[521]SSROA612-14|Diptera|Agromyzidae|BOLD:ACG6564  
 Agromyzidae[522]SSROC1517-14|Diptera|Agromyzidae|BOLD:AAV4870  
 Cerodontha angulata[523]SSROB2445-14|Diptera|Agromyzidae|BOLD:AAW4400  
 Agromyzidae[524]SSROA1222-14|Diptera|Agromyzidae|BOLD:ACK9575  
 Agromyzidae[525]SSROB3766-14|Diptera|Agromyzidae|BOLD:ACO1339  
 Phytomyza loewii[526]SSROC1533-14|Diptera|Agromyzidae|BOLD:AAV3920  
 Agromyzidae[527]SSROB2710-14|Diptera|Agromyzidae|BOLD:ACO2507  
 Phytoliriomyza robiniae[528]SSROB3764-14|Diptera|Agromyzidae|BOLD:AAV1337  
 Phytomyza aquilegiana[529]SSROB2387-14|Diptera|Agromyzidae|BOLD:AAV1320  
 Phytomyza[530]SSROC2766-15|Diptera|Agromyzidae|BOLD:AAL4268  
 Phytomyza evanescens[531]SSROC183-14|Diptera|Agromyzidae|BOLD:AAV3907  
 Agromyzidae[532]SSROB5131-14|Diptera|Agromyzidae|BOLD:AAM6328  
 Phytomyza[533]SSROA339-14|Diptera|Agromyzidae|BOLD:ACC4458  
 Phytomyza[534]SSROB223-14|Diptera|Agromyzidae|BOLD:AAG4775  
 Phytomyza erigerophilae[535]SSROC226-14|Diptera|Agromyzidae|BOLD:AAH9375  
 Phytomyza continua[536]SSROB3999-14|Diptera|Agromyzidae|BOLD:AAM6330  
 Aulagromyza lutescutilata[537]SSROB3775-14|Diptera|Agromyzidae|BOLD:AAJ9681  
 Chromatomyia[538]SSROB3402-14|Diptera|Agromyzidae|BOLD:ACP8542  
 Cerodontha biseta[539]SSROB2462-14|Diptera|Agromyzidae|BOLD:AAG4780  
 Ophiomyia nasuta[540]SSROB448-14|Diptera|Agromyzidae|BOLD:AAK5607  
 Agromyzidae[541]SSROC3192-15|Diptera|Agromyzidae|BOLD:ACA7908  
 Ophiomyia[542]SSROB2520-14|Diptera|Agromyzidae|BOLD:ACL6244  
 Ophiomyia labiatarum[543]SSROC2634-15|Diptera|Agromyzidae|BOLD:ACL9630  
 Agromyzidae[544]SSROB297-14|Diptera|Agromyzidae|BOLD:ACL4128  
 Ophiomyia[545]SSROB3293-14|Diptera|Agromyzidae|BOLD:AAG6954  
 Agromyzinae[546]SSROB2440-14|Diptera|Agromyzidae|BOLD:ACO2653  
 Agromyzidae[547]SSROC2253-15|Diptera|Agromyzidae|BOLD:ACT2005  
 Agromyzidae[548]SSROC3311-15|Diptera|Agromyzidae|BOLD:ACT3764  
 Agromyzidae[549]SSROC4324-15|Diptera|Agromyzidae|BOLD:ACT7192  
 Erioptera caliptera[550]SSROA2379-14|Diptera|Limoniidae|BOLD:AAN5882  
 Agromyzidae[551]SSROB1328-14|Diptera|Agromyzidae|BOLD:AAQ0692  
 Agromyzidae[552]SSROC1545-14|Diptera|Agromyzidae|BOLD:ACK1565  
 Agromyzidae[553]SSROB2399-14|Diptera|Agromyzidae|BOLD:AAG4756  
 Agromyzidae[554]SSROB2551-14|Diptera|Agromyzidae|BOLD:ACM8243  
 Ophiomyia similata[555]SSROB1554-14|Diptera|Agromyzidae|BOLD:AAP8823  
 Ophiomyia similata[556]SSROB1532-14|Diptera|Agromyzidae|BOLD:ACV3095  
 Hemerodromia[557]SSROB1559-14|Diptera|Empididae|BOLD:AAF9865  
 Empididae[558]SSROC4471-15|Diptera|Empididae|BOLD:AAF9866  
 Hemerodromia[559]SSROA651-14|Diptera|Empididae|BOLD:AAH2936  
 Dilophus femoratus[560]SSROB2544-14|Diptera|Bibionidae|BOLD:AAG6648  
 Ceratopogonidae[561]SSROC2806-15|Diptera|Ceratopogonidae|BOLD:ACT0891  
 Dasyhelea[562]SSROC502-14|Diptera|Ceratopogonidae|BOLD:AAN5162  
 Forcipomyia[563]SSROB3314-14|Diptera|Ceratopogonidae|BOLD:AAP6911  
 Bezzia[564]SSROA1736-14|Diptera|Ceratopogonidae|BOLD:ACN7644  
 Ceratopogonidae[565]SSROA560-14|Diptera|Ceratopogonidae|BOLD:ACN2066  
 Ceratopogonidae[566]SSROB1529-14|Diptera|Ceratopogonidae|BOLD:ACO1021  
 Ceratopogonidae[567]SSROA299-14|Diptera|Ceratopogonidae|BOLD:ACD1458  
 Culicoides travisi[568]SSROB4884-14|Diptera|Ceratopogonidae|BOLD:AAG6436  
 Culicoides[569]SSROC3315-15|Diptera|Ceratopogonidae|BOLD:ACM8954  
 Ceratopogonidae[570]SSROC2107-15|Diptera|Ceratopogonidae|BOLD:ACT5354  
 Dioctria[571]SSROC013-14|Diptera|Asilidae|BOLD:AAH2293  
 Ceromya americana[572]SSROB4876-14|Diptera|Tachinidae|BOLD:AAG2361  
 Ceromya balli[573]SSROC3763-15|Diptera|Tachinidae|BOLD:AAP2719  
 Eurosta solidaginis[574]SSROC010-14|Diptera|Tephritidae|BOLD:AAC1974  
 Tephritidae[575]SSROB010-14|Diptera|Tephritidae|BOLD:AAK3500



*Scirtidae*[669]SSROA1069-14|Coleoptera|Scirtidae|BOLD:ACK5690  
*Stigmella minuscullella*[670]SSROC3679-15|Lepidoptera|Nepticulidae|BOLD:AAV8371  
*Astrotischeria solidagonifoliella*[671]SSROC6551-15|Lepidoptera|Tischeriidae|BOLD:AAH4286  
*Ectoedemia populella*[672]SSROC3734-15|Lepidoptera|Nepticulidae|BOLD:AA89666  
*Stigmella macrocarpa*[673]SSROC3712-15|Lepidoptera|Nepticulidae|BOLD:AA16166  
*Stigmella fuscotiella*[674]SSROC3682-15|Lepidoptera|Nepticulidae|BOLD:ACF2453  
*Pseudopostega albogaleriella*[675]SSROC6552-15|Lepidoptera|Opostegidae|BOLD:ACG1554  
*Acrocercops astericola*[676]SSROA1902-14|Lepidoptera|Gracillariidae|BOLD:AAD3996  
*Caloptilia*[677]SSROC3677-15|Lepidoptera|Gracillariidae|BOLD:AAC7941  
*Caloptilia negundella*[678]SSROC4027-15|Lepidoptera|Gracillariidae|BOLD:AAD2569  
*Caloptilia hypericella*[679]SSROC3729-15|Lepidoptera|Gracillariidae|BOLD:AAE3468  
*Parornix*[680]SSROA1343-14|Lepidoptera|Gracillariidae|BOLD:AAB5855  
*Phyllocnistis vitegenella*[681]SSROB996-14|Lepidoptera|Gracillariidae|BOLD:AAI3014  
*Phyllocnistis ampelopsiella*[682]SSROB4100-14|Lepidoptera|Gracillariidae|BOLD:AAI3015  
*Coptodisca*[683]SSROB4090-14|Lepidoptera|Heliozelidae|BOLD:ACG2301  
*Hellinsia lacteodactylus*[684]SSROB3490-14|Lepidoptera|Pterophoridae|BOLD:AAB3656  
*Phyllonorycter*[685]SSROC3743-15|Lepidoptera|Gracillariidae|BOLD:AAC4329  
*Phyllonorycter emberizaepenella*[686]SSROC3666-15|Lepidoptera|Gracillariidae|BOLD:AAF6919  
*Cameraria quercivorella*[687]SSROC3708-15|Lepidoptera|Gracillariidae|BOLD:AAI3875  
*Bucculatrix canadensisella*[688]SSROA2371-14|Lepidoptera|Bucculatricidae|BOLD:AA1986  
*Bucculatrix ainslieiella*[689]SSROC3721-15|Lepidoptera|Bucculatricidae|BOLD:AA84931  
*Bucculatrix pomifoliella*[690]SSROC3739-15|Lepidoptera|Bucculatricidae|BOLD:AAD2085  
*Bucculatrix*[691]SSROC3667-15|Lepidoptera|Bucculatricidae|BOLD:AAZ5645  
*Bucculatrix solidaginiella*[692]SSROB1855-14|Lepidoptera|Bucculatricidae|BOLD:ABX9086  
*Trichodezia albivittata*[693]SSROB5113-14|Lepidoptera|Geometridae|BOLD:AAA6926  
*Hellinsia homodactylus*[694]SSROB2813-14|Lepidoptera|Pterophoridae|BOLD:AA82714  
*Dejongia lobidactylus*[695]SSROC1956-14|Lepidoptera|Pterophoridae|BOLD:AAA8144  
*Geina sheppardi*[696]SSROA1884-14|Lepidoptera|Pterophoridae|BOLD:AAC2637  
*Amorbia humerosana*[697]SSROB3493-14|Lepidoptera|Tortricidae|BOLD:AA8591  
*Phalonia lepidana*[698]SSROC1978-14|Lepidoptera|Tortricidae|BOLD:AA85962  
*Tortricinae*[699]SSROC4025-15|Lepidoptera|Tortricidae|BOLD:AA87534  
*Acleris schalleriana*[700]SSROB3959-14|Lepidoptera|Tortricidae|BOLD:AA82825  
*Acleris semipurpurana*[701]SSROC1867-14|Lepidoptera|Tortricidae|BOLD:AA89410  
*Acleris chalybeana*[702]SSROB3487-14|Lepidoptera|Tortricidae|BOLD:AAA7667  
*Acleris negundana*[703]SSROA1876-14|Lepidoptera|Tortricidae|BOLD:AAC9885  
*Archips*[704]SSROC6034-15|Lepidoptera|Tortricidae|BOLD:AAD6710  
*Cydia rusticella*[705]SSROA286-14|Lepidoptera|Tortricidae|BOLD:AAE7682  
*Tortricidae*[706]SSROC1980-14|Lepidoptera|Tortricidae|BOLD:ACC8037  
*Dichromorpha petiverella*[707]SSROC1088-14|Lepidoptera|Tortricidae|BOLD:AAC9827  
*Epiblema scudderiana*[708]SSROCI151-14|Lepidoptera|Tortricidae|BOLD:AAA7860  
*Gretchena delicatana*[709]SSROB3960-14|Lepidoptera|Tortricidae|BOLD:AAA6260  
*Pseudexentera*[710]SSROA3589-14|Lepidoptera|Tortricidae|BOLD:ACE4087  
*Proteeras aesculana*[711]SSROB3956-14|Lepidoptera|Tortricidae|BOLD:AAA6740  
*Olethreutinae*[712]SSROB1090-14|Lepidoptera|Tortricidae|BOLD:AAA8046  
*Paralobesia*[713]SSROC4034-15|Lepidoptera|Tortricidae|BOLD:ACE6577  
*Endothenia hebesana*[714]SSROC4015-15|Lepidoptera|Tortricidae|BOLD:AAA3308  
*Hedya separatana*[715]SSROC4037-15|Lepidoptera|Tortricidae|BOLD:AAB2253  
*Olethreutes*[716]SSROC8913-15|Lepidoptera|Tortricidae|BOLD:ACF0609  
*Metarranthis indeclinata*[717]SSROA2535-14|Lepidoptera|Geometridae|BOLD:AAA8057  
*Ennominae*[718]SSROA2540-14|Lepidoptera|Geometridae|BOLD:AAB4027  
*Pero honestaria*[719]SSROB2969-14|Lepidoptera|Geometridae|BOLD:AAA5526  
*Campaea perlata*[720]SSROA2537-14|Lepidoptera|Geometridae|BOLD:AAA2078  
*Archiearis infans*[721]SSROA2571-14|Lepidoptera|Geometridae|BOLD:AAC3763  
*Lymantria dispar dispar*[722]SSROA1376-14|Lepidoptera|Erebidae|BOLD:AAA2052  
*Coleophora fagorticella*[723]SSROC3733-15|Lepidoptera|Coleophoridae|BOLD:AAC4597  
*Coleophora deauratella*[724]SSROC5796-15|Lepidoptera|Coleophoridae|BOLD:AA9557  
*Coleotechnites*[725]SSROC1037-14|Lepidoptera|Gelechiidae|BOLD:AAI5897  
*Hemaris diffinis*[726]SSROC1873-14|Lepidoptera|Sphingidae|BOLD:ABY5953  
*Syncopacma*[727]SSROC3676-15|Lepidoptera|Gelechiidae|BOLD:AAF9988  
*Phtheochroa*[728]SSROC4934-15|Lepidoptera|Tortricidae|BOLD:AAB2777  
*Thorybes pylades*[729]SSROC4236-15|Lepidoptera|Hesperiidae|BOLD:AA88091  
*Thymelicus lineola*[730]SSROB564-14|Lepidoptera|Hesperiidae|BOLD:AAA6759  
*Poanes hobomok*[731]SSROC1333-14|Lepidoptera|Hesperiidae|BOLD:AAB3486  
*Ancyloxypha numitor*[732]SSROB1603-14|Lepidoptera|Hesperiidae|BOLD:AAC1929  
*Megisto cymela*[733]SSROC4234-15|Lepidoptera|Nymphalidae|BOLD:AA84175  
*Helystogramma hystricella*[734]SSROB3961-14|Lepidoptera|Gelechiidae|BOLD:AAE7016  
*Herpetogramma thestalis*[735]SSROB4995-14|Lepidoptera|Crambidae|BOLD:AAA2323  
*Eudonia heterosalis*[736]SSROC4032-15|Lepidoptera|Crambidae|BOLD:AAC3633  
*Anania funebris*[737]SSROC1857-14|Lepidoptera|Crambidae|BOLD:AA84181  
*Perispasta caecalis*[738]SSROC1861-14|Lepidoptera|Crambidae|BOLD:AAC0745  
*Thyris maculata*[739]SSROB3963-14|Lepidoptera|Thyrididae|BOLD:AAE3690  
*Landryia matutella*[740]SSROC1979-14|Lepidoptera|Scythrididae|BOLD:ABW0072  
*Elachista*[741]SSROC3687-15|Lepidoptera|Elachistidae|BOLD:AAD8086  
*Elachista cucullata*[742]SSROB4101-14|Lepidoptera|Elachistidae|BOLD:AAF6251  
*Elachista*[743]SSROB4102-14|Lepidoptera|Elachistidae|BOLD:ABW0945  
*Perititia herrichella*[744]SSROC3742-15|Lepidoptera|Elachistidae|BOLD:AAC8613  
*Dichomeris mercatrix*[745]SSROB1840-14|Lepidoptera|Gelechiidae|BOLD:AAI6258  
*Gelechiidae*[746]SSROC3690-15|Lepidoptera|Gelechiidae|BOLD:ACD3131  
*Crambus saltuellus*[747]SSROC1328-14|Lepidoptera|Crambidae|BOLD:ACE4701  
*Euclidia cuspeida*[748]SSROC1332-14|Lepidoptera|Erebidae|BOLD:AA89610  
*Amphipyra pyramoides*[749]SSROCI153-14|Lepidoptera|Noctuidae|BOLD:AAA8525  
*Protodeltote albidula*[750]SSROC1334-14|Lepidoptera|Noctuidae|BOLD:AAA2331  
*Maliattha synochitis*[751]SSROC1899-14|Lepidoptera|Noctuidae|BOLD:AAA4972  
*Sunira bicolorago*[752]SSROA2566-14|Lepidoptera|Noctuidae|BOLD:AAA4426  
*Lithophane*[753]SSROB1884-14|Lepidoptera|Noctuidae|BOLD:AAB1070  
*Eupsilia devia*[754]SSROB2920-14|Lepidoptera|Noctuidae|BOLD:AAD9847  
*Orthosia hibisci*[755]SSROA3796-14|Lepidoptera|Noctuidae|BOLD:AAA4128  
*Crocigrapha normani*[756]SSROB995-14|Lepidoptera|Noctuidae|BOLD:AAA6924  
*Mythimna unipuncta*[757]SSROCI201-14|Lepidoptera|Noctuidae|BOLD:AAA2482  
*Leucania commoides*[758]SSROC4973-15|Lepidoptera|Noctuidae|BOLD:AAA8386  
*Apamea sordens*[759]SSROC4241-15|Lepidoptera|Noctuidae|BOLD:AAA4201  
*Loscopia velata*[760]SSROC6028-15|Lepidoptera|Noctuidae|BOLD:AAB5969  
*Hyppa xylinoidea*[761]SSROC4240-15|Lepidoptera|Noctuidae|BOLD:ABY9574  
*Leucocyta diptheroides*[762]SSROC6265-15|Lepidoptera|Noctuidae|BOLD:AAA6913  
*Phalaenophana pyramusalis*[763]SSROB2255-14|Lepidoptera|Erebidae|BOLD:AAA5643  
*Zanclognatha pedipalilis*[764]SSROC6100-15|Lepidoptera|Erebidae|BOLD:ABZ2935  
*Agonopterix arenella*[765]SSROB3492-14|Lepidoptera|Depressariidae|BOLD:AAC6982  
*Agonopterix eupatoriella*[766]SSROA1483-14|Lepidoptera|Depressariidae|BOLD:ACF2846



